

DIGIFACTIN SELECCIONAR DOCUMENTO

Este cuadro de diálogo tiene por objetivo seleccionar un documento digitalizado con anterioridad para procesarlo y registrarlo con **DigiFactIn**. Para ello se debe tener en cuenta lo siguiente:

Desde este cuadro combinado se selecciona el disco donde se encuentran los documentos ya digitalizados.

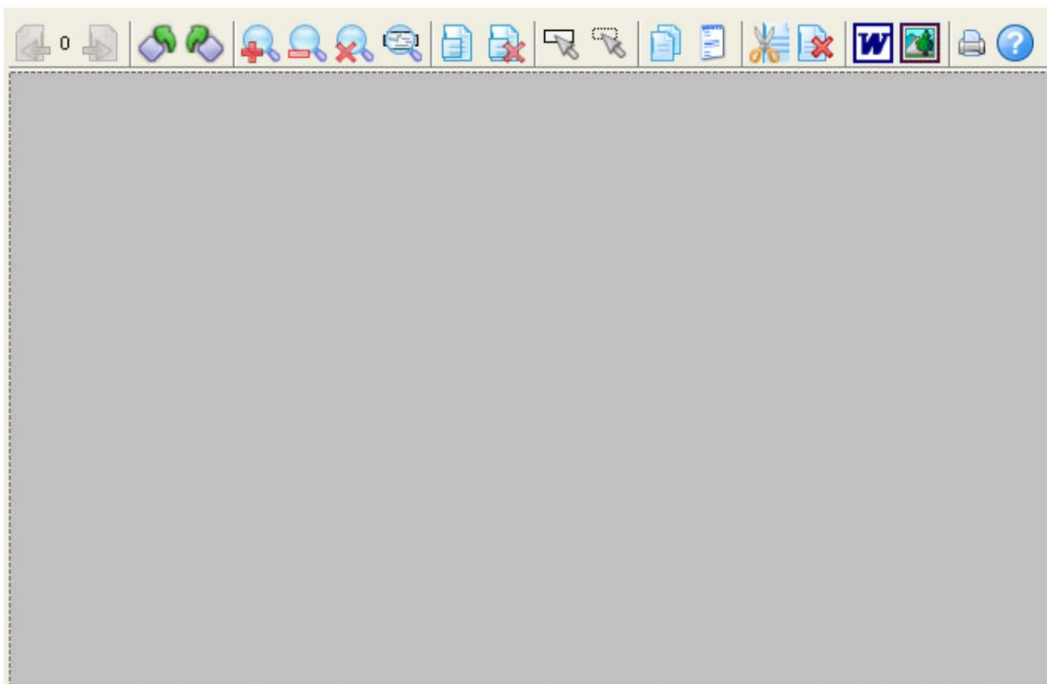


Esta vista en árbol nos muestra las carpetas, para seleccionar en la que se encuentre los documentos ya digitalizados. Al hacer click sobre una carpeta sólo se verán sus carpetas hijas, si se quiere ir a otra carpeta contigua a la carpeta padre, se debe hacer click sobre la carpeta superior.

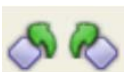


Esta lista muestra todos los documentos ya digitalizados que contiene la carpeta seleccionada. Cuando se selecciona uno se podrá previsualizar, e incluso editar, en el visor de la derecha.





Desde el visor de documentos se previsualizarán los documentos que se seleccionen de la lista. También se podrán realizar algunas operaciones sobre los mismos, con las siguientes herramientas:



Voltear Imagen. Herramienta para voltear hacia la izquierda o derecha la imagen. Tenga cuidado, ya que las acciones que se realicen con esta herramienta se guardan en la imagen.




Zoom Imagen. Herramienta para realizar un aumento o disminución de la imagen en el visor. No afecta a la imagen real.



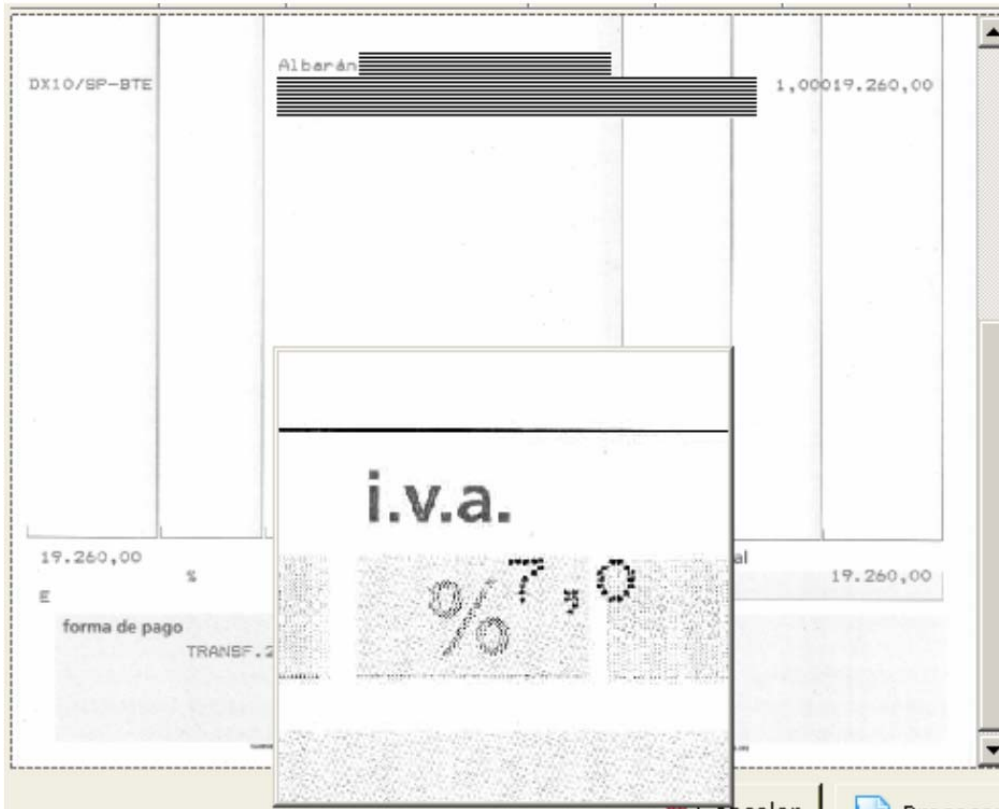
Ajuste Automático. Herramienta para ajustar la imagen al ancho o al alto del visor, siempre el que mejor resultado dé.



Aumentar Zona Rectangular. Herramienta, que al presionar, cambia el cursor sobre el visor  por que le permite dibujar un recuadro de líneas discontinuas que ampliará la imagen.



Lupa Rectangular. Herramienta para situar sobre el visor una lupa cuadrada que nos va a permitir ver datos concretos. Tal como se muestra en la siguiente figura.



Seleccionar Zona Rectangular. Herramienta que sirve para seleccionar zonas rectangulares de la imagen. Una vez que se presiona, cambia el cursor para indicar que está en selección rectangular, para poder dibujar el recuadro rectangular en líneas discontinuas que se ha realizado. Este recuadro nos podrá servir para copiarlo como imagen o leer los caracteres que contenga, con la herramienta **Copiar como Texto en Portapapeles**.



Liberar Cursor. Herramienta que libera el cursor, útil para deshacer las acciones de: **Aumentar a Zona Rectangular**, **Seleccionar Zona Rectangular**, **Cortar Zona Rectangular**.



Copiar Imagen a Portapapeles. Herramienta que copia la imagen completa al portapapeles.



Copiar como Texto en Portapapeles. Herramienta que realiza una lectura automática de caracteres sobre una zona rectangular que se haya dibujado con anterioridad.



Cortar Zona Rectangular. Herramienta que sirve para recortar la imagen. Cambia el cursor para que se dibuje el recuadro en el que se quiere dejar la imagen. Cuidado las acciones que se realicen con esta herramienta se guardan en la imagen.



Eliminar documento. Herramienta que sirve para eliminar el documento que se está previsualizando. Cuidado la eliminación en el disco es real.



Exportar a Word. Herramienta que incluirá la imagen en un documento de Word abierto, o bien, creará un documento de Word con la imagen.



Abrir Imagen con Imaging. Herramienta que abre la imagen en previsualización con Imaging, desde donde se podrá manejar.



Imprimir Imagen. Herramienta que imprime la imagen. Muestra diálogo estándar de impresión.



Ayuda. Muestra este documento.

[Ir a Procesar Documento](#)